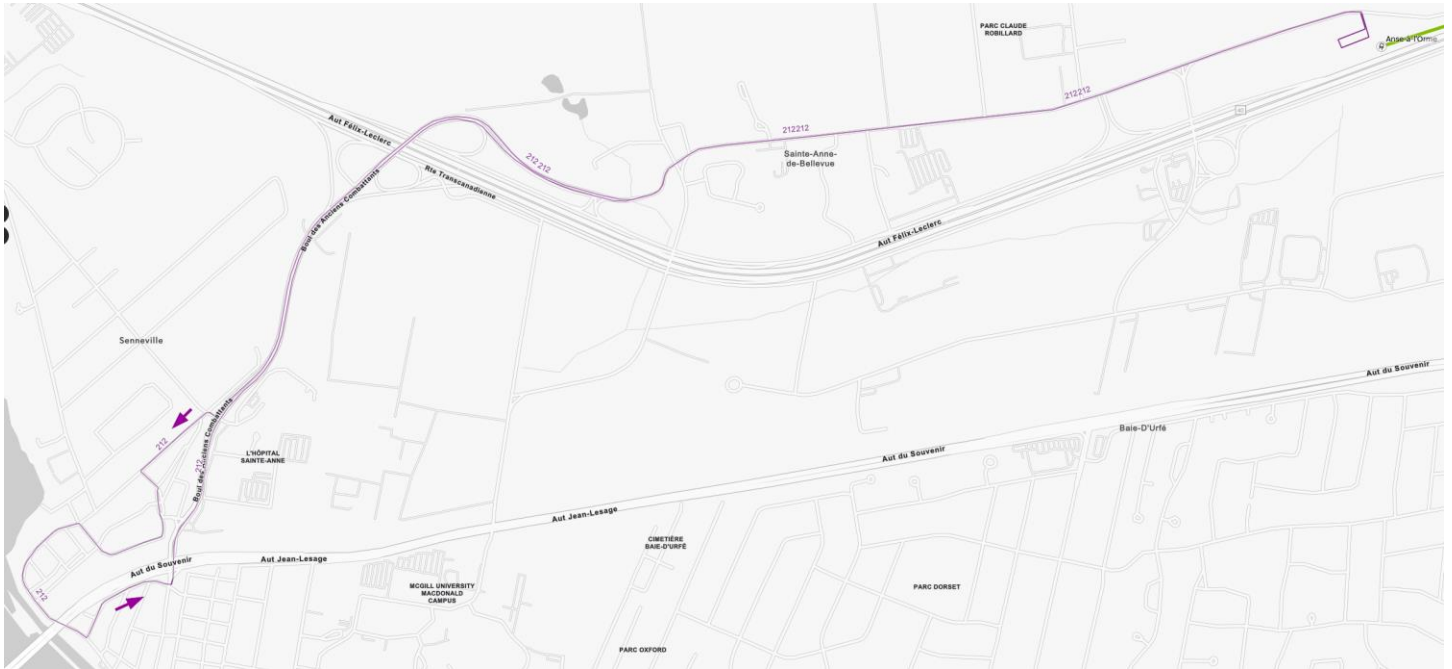


Document de travail

Refonte bus - Secteur de Sainte-Anne-de-Bellevue

Besoins en aménagement pour installation de nouveaux arrêts de service bus



Circuit 212, arrêt : Anciens-Combattants / No 515 (nouveau développement et zone activité)

Aménagement d'arrêt d'autobus et sécurisation de la traverse



Circuit 212, arrêt : Anciens-Combattants / No 307 (face clinique)

Aménagement d'arrêt d'autobus et sécurisation de la traverse



Circuit 212 : Sainte-Anne / Michaud

Modification à la signalisation

Demande d'ajouter une mention « **Excepté autobus** » afin de permettre au circuit de desservir la gare.



Circuit 212 : Garden-City (Pacifique) / du Pacifique

Modification au marquage

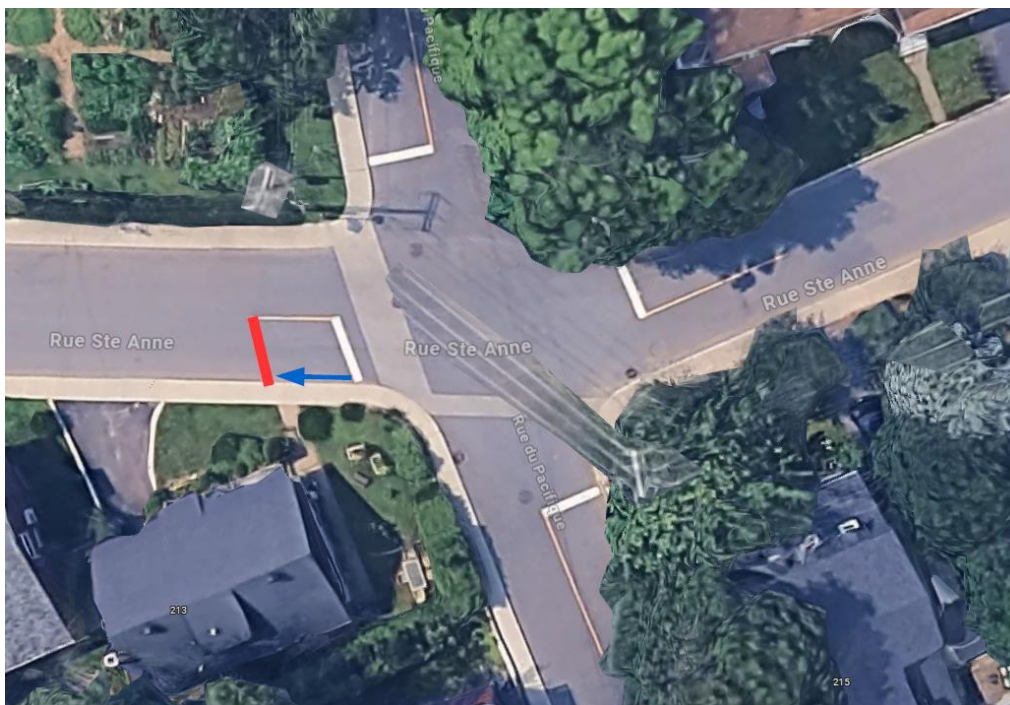
Demande de reculer la ligne d'arrêt de 5m vers l'ouest afin de permettre la manœuvre de virage à droite de l'autobus



Circuit 212 : du Pacifique / Ste-Anne

Modification au marquage

Demande de reculer la ligne d'arrêt de 5m vers le sud afin de permettre la manœuvre de virage à gauche de l'autobus (virage de Pacifique vers Ste-Anne)



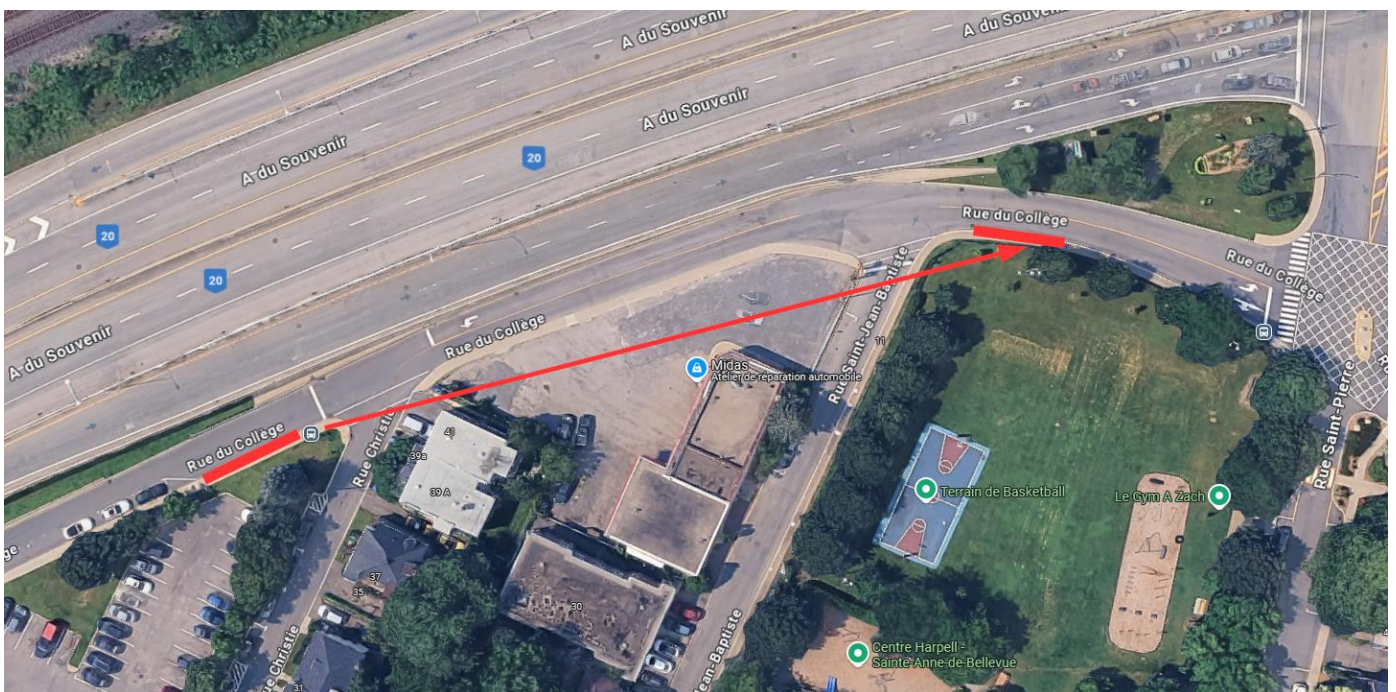
Circuit 212 : Ste-Anne / du Collège

Demande de relocaliser le bollard ou remplacer par un bollard flexible afin d'augmenter la marge de manœuvre dans le virage à gauche de St-Anne vers du Collège.



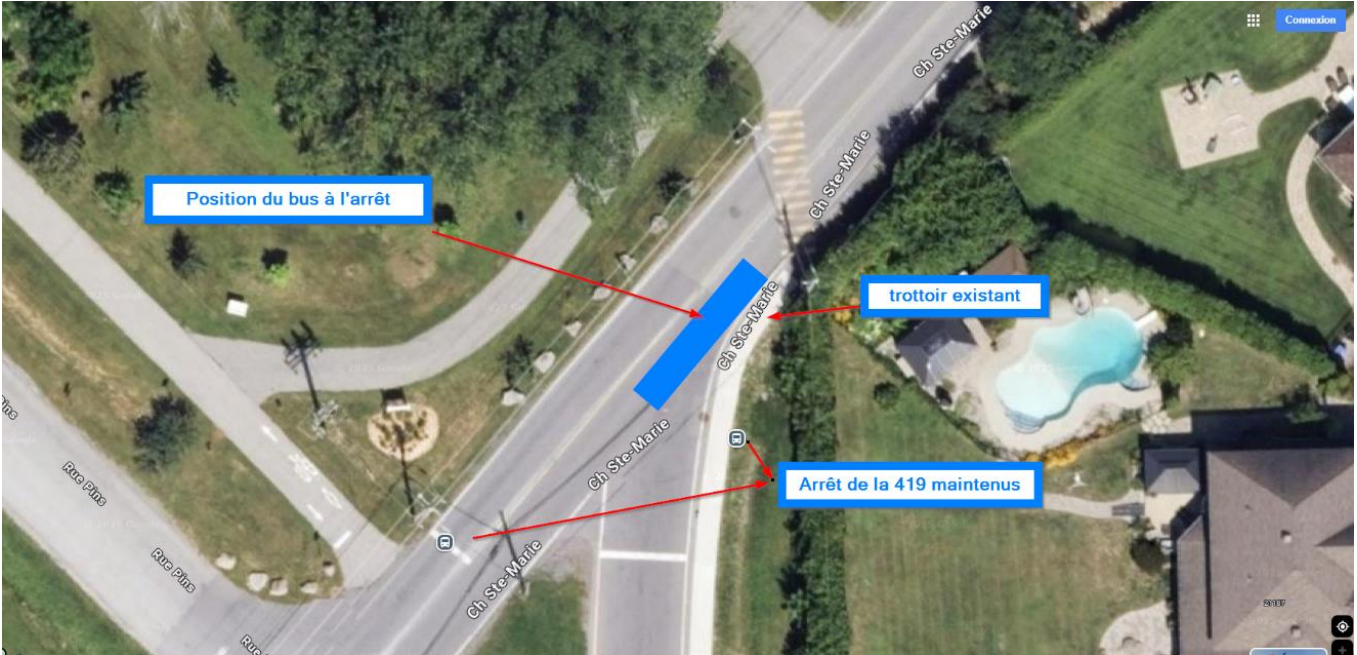
Circuit 212, arrêt : St-Jean-Baptiste / du Collège

Déplacement de l'arrêt d'autobus 60698, au coin du Collège/Christie vers l'intersection du Collège/St-Jean-Baptiste. Aucune intervention requise par la municipalité



Circuit 212, arrêt : Sainte-Marie / rue Pins

Aménagement d'arrêt d'autobus



Circuit 212, arrêt : Sainte-Marie / Morgan

Aménagement d'arrêt d'autobus

