

SAINTE-ANNE-DE-BELLEVUE

# LE PAVILLON

28 NOVEMBRE 2024

## CONTEXTE

RUE SAINTE-ANNE ET PROMENADE DU CANAL

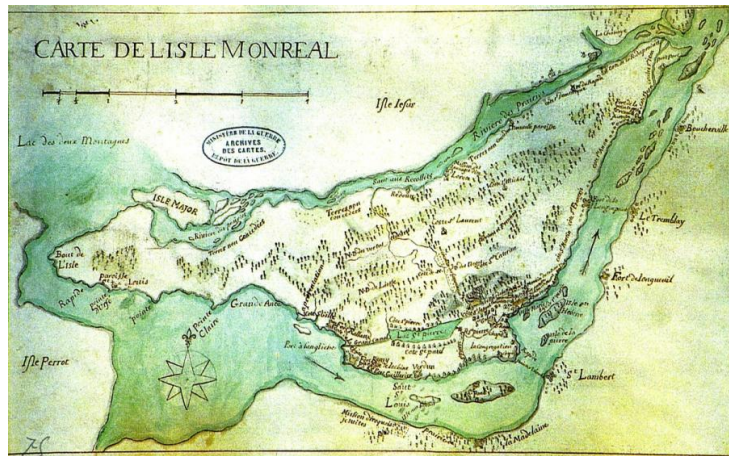




## CONTEXTE

### HISTORIQUE DE SAINTE-ANNE-DE-BELLEVUE

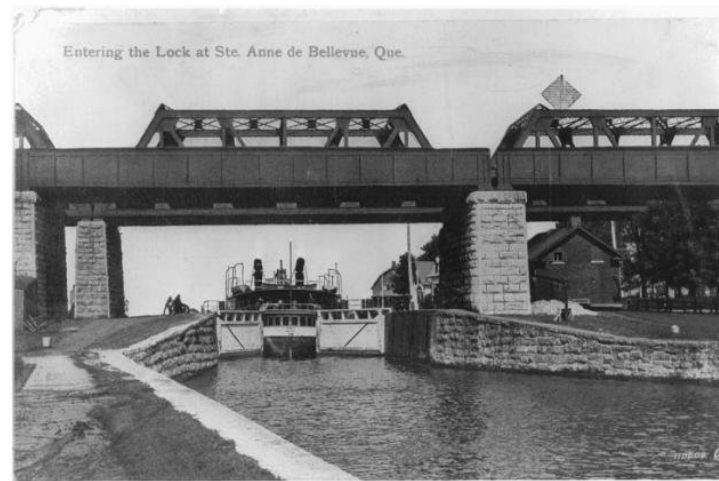
- Située au **confluent du lac des Deux Montagnes et du lac Saint-Louis**, sur la rive gauche des rapides de Sainte-Anne à la pointe ouest de l'île de Montréal;
- Située sur un **lieu de passage** emprunté par les Premières Nations avant l'arrivée des Européens sur le territoire qui porte alors les noms de Tiotenactokte (en algonquin : Ici sont les derniers encampements) ou Skanawetsy (en iroquois : Eaux vives);
- **Lieux de pêche** très prisés étant donné la qualité et la quantité de poissons disponibles;



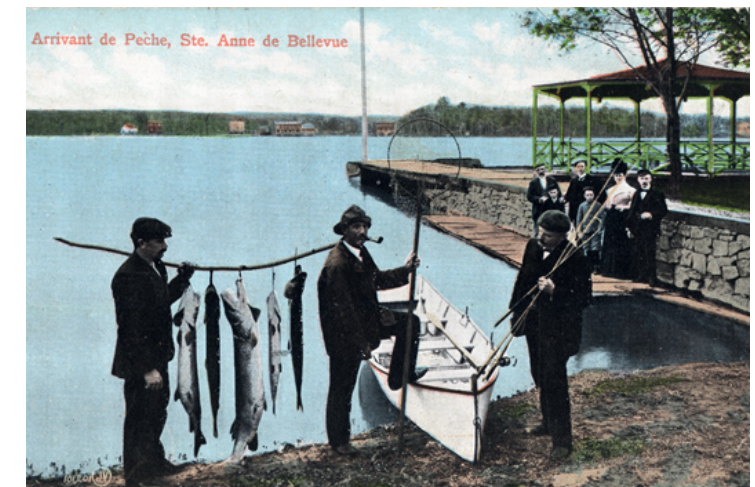
- 1780 : **installations d'immigrants écossais**, associés à la Compagnie du Nord-Ouest;
- L'activité commerciale croissante fait de Sainte-Anne un **lieu de passage obligé** et un **point d'arrêt** pour quiconque veut atteindre l'Outaouais et l'intérieur du continent;



- 1830 : le secteur acquiert une **vocation industrielle**;
- 1840-1843 : le gouvernement fédéral construit l'**écluse**
  - Le canal de joué un rôle très important dans le commerce maritime canadien, il constitue alors l'**unique voie d'accès vers les Grands Lacs** et s'intègre dans l'**axe navigable Montréal-Ottawa-Kingston**
  - L'ouverture du canal favorise le développement de la localité.
- **1878 : fondation du Village de Sainte-Anne-de-Bellevue**
- 1891 : aménagement par le Canadien Pacifique du pont ferroviaire au-dessus du canal, parallèlement à celui du Grand Tronc.



- À la fin du 19e siècle, les rives de Sainte-Anne sont recherchées principalement par la bourgeoisie montréalaise anglophone, qui en fait un **lieu de villégiature**.
- **Point d'arrêt en raison des écluses, mais aussi à cause de la présence de deux compagnies de chemin de fer**, le Canadien National et le Canadien Pacifique ainsi que les campus du collège MacDonald et du collège John-Abbot, Sainte-Anne devient une **petite ville animée**.



- 1924 : le gouvernement du Québec construit le pont Galipeau qui relie l'île Perrot à Sainte-Anne-de-Bellevue.
- 1987 : une **promenade piétonnière et cyclable** est aménagée en bordure du canal.





# CONTEXTE

## PATRIMOINE DE LA RUE SAINTE-ANNE



MAISON SIMON FRASER



HÔTEL DE VILLE



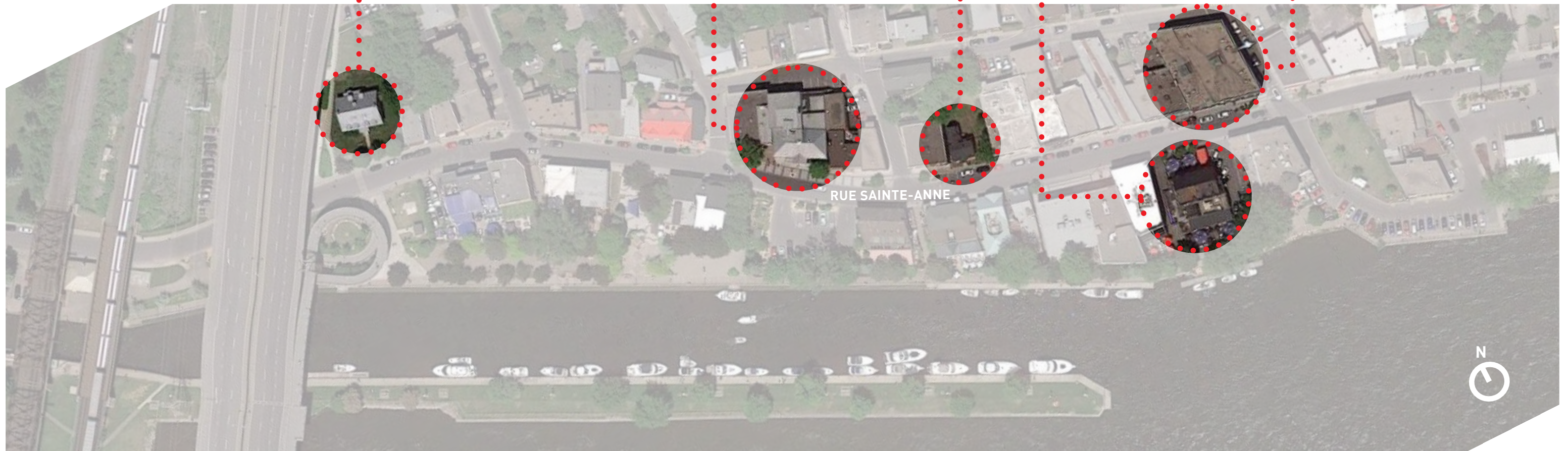
99, RUE SAINTE-ANNE



76, RUE SAINTE-ANNE



G. DAoust & CIE.





# CONTEXTE

## CONNEXION ENTRE LA PROMENADE ET LA RUE SAINTE-ANNE



1. ARRÊT D'AUTOBUS



2. RUE DU COLLÈGE



3. PLACE DES SPECTACLES



4. STATIONNEMENT DE L'HÔTEL DE VILLE



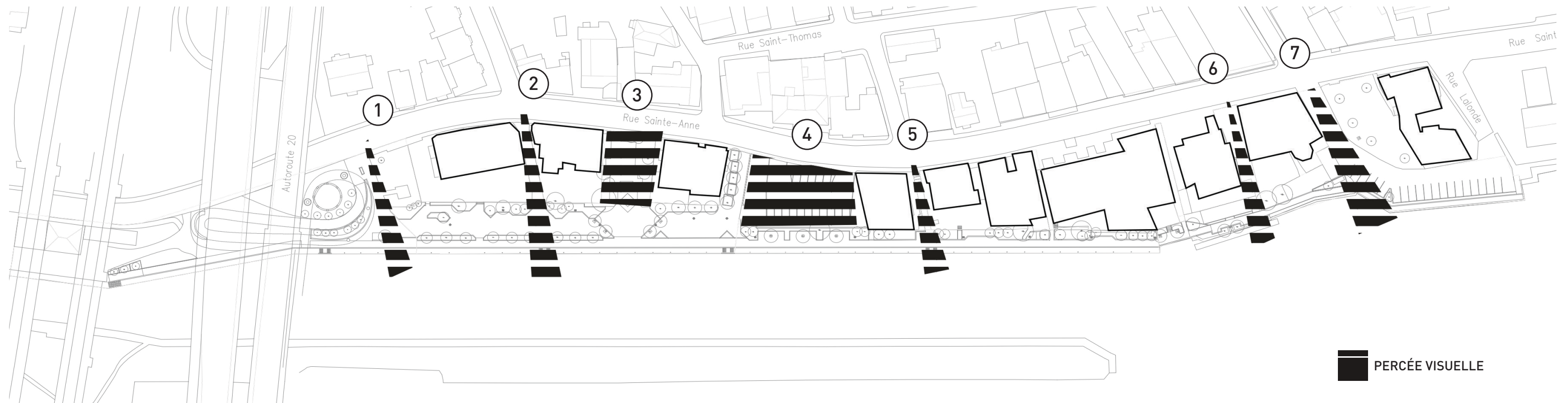
5. RUE ST-JEAN-BAPTISTE



6. RESTAURANT IL-LAGO

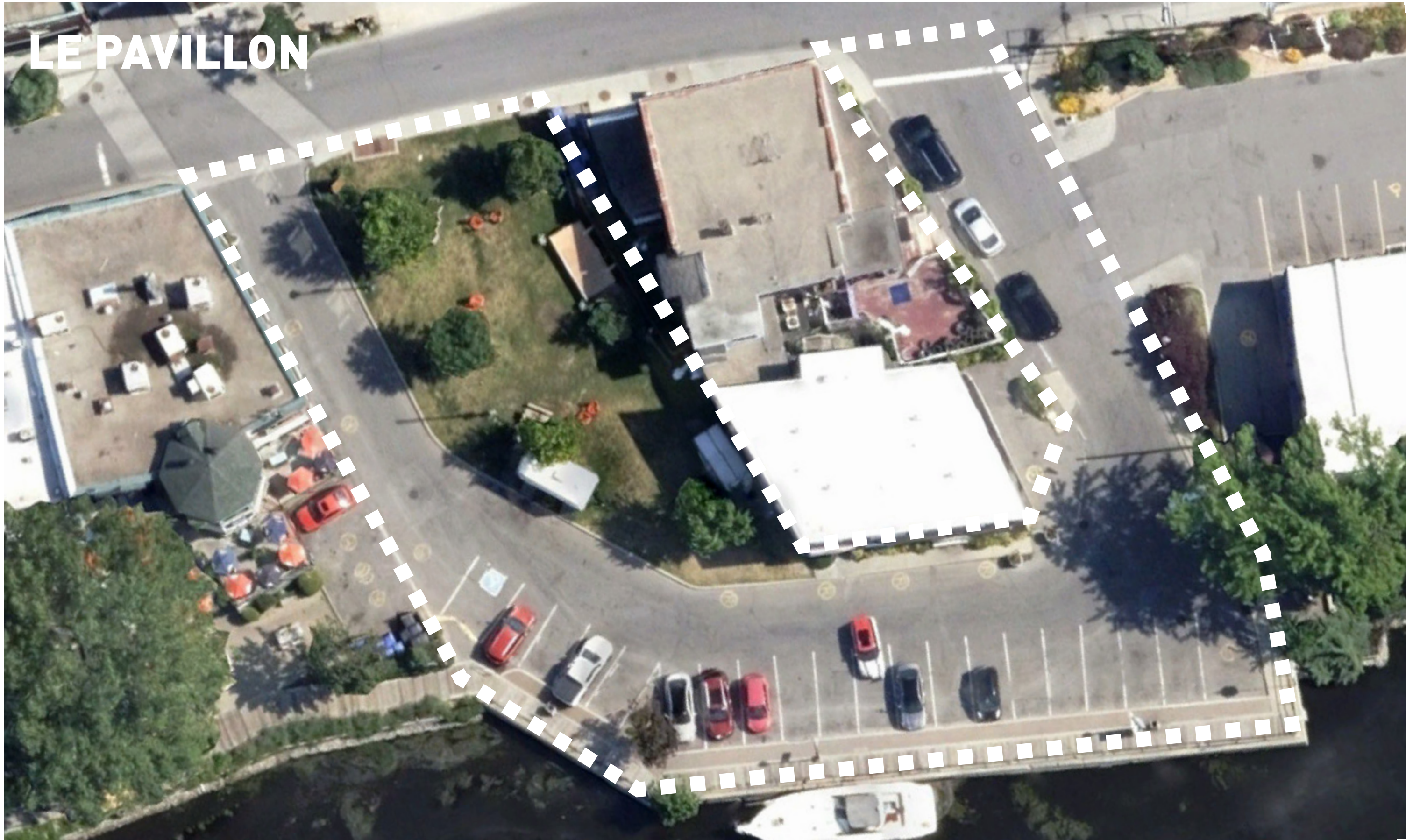


7. PARC LALONDE





# LE PAVILLON

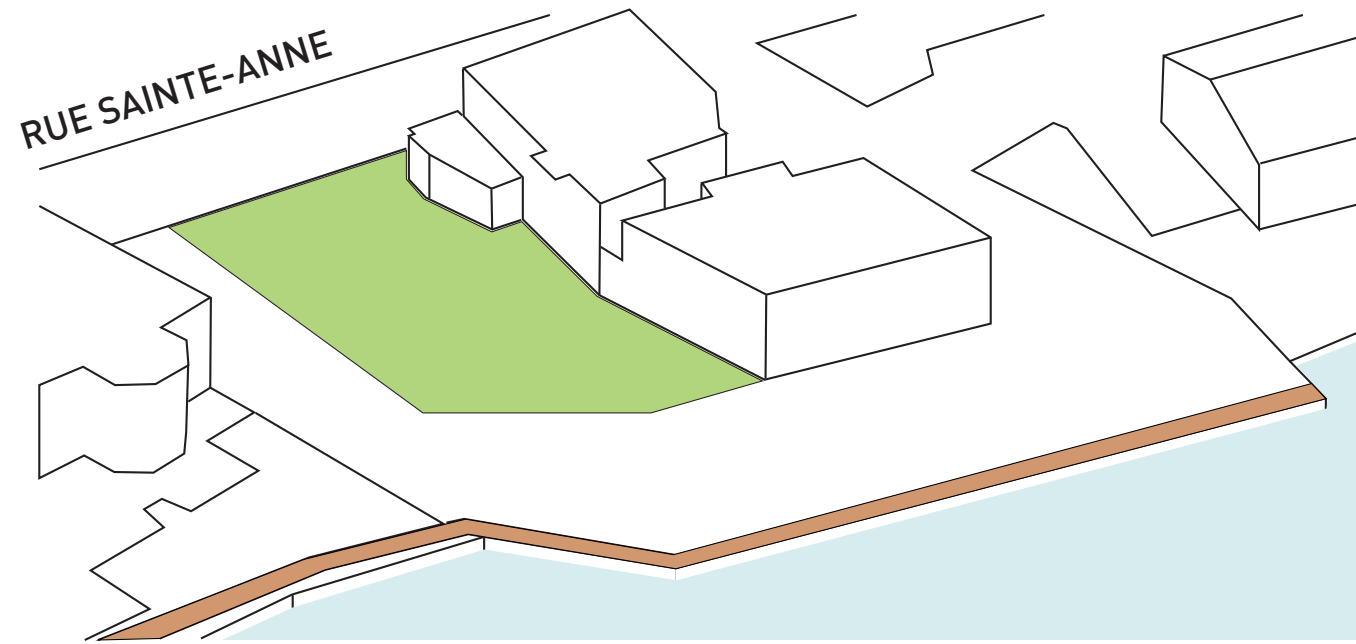




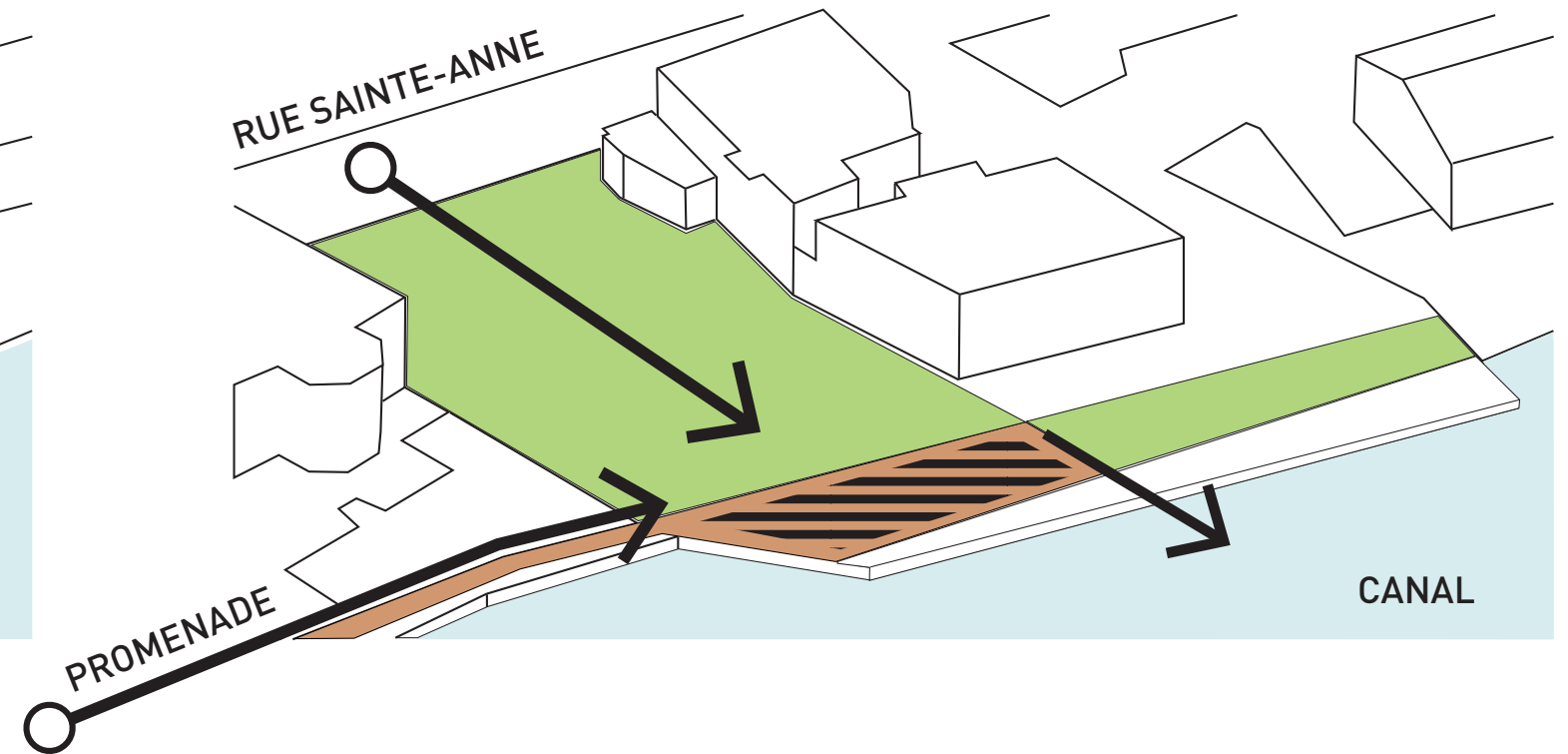




EXISTANT

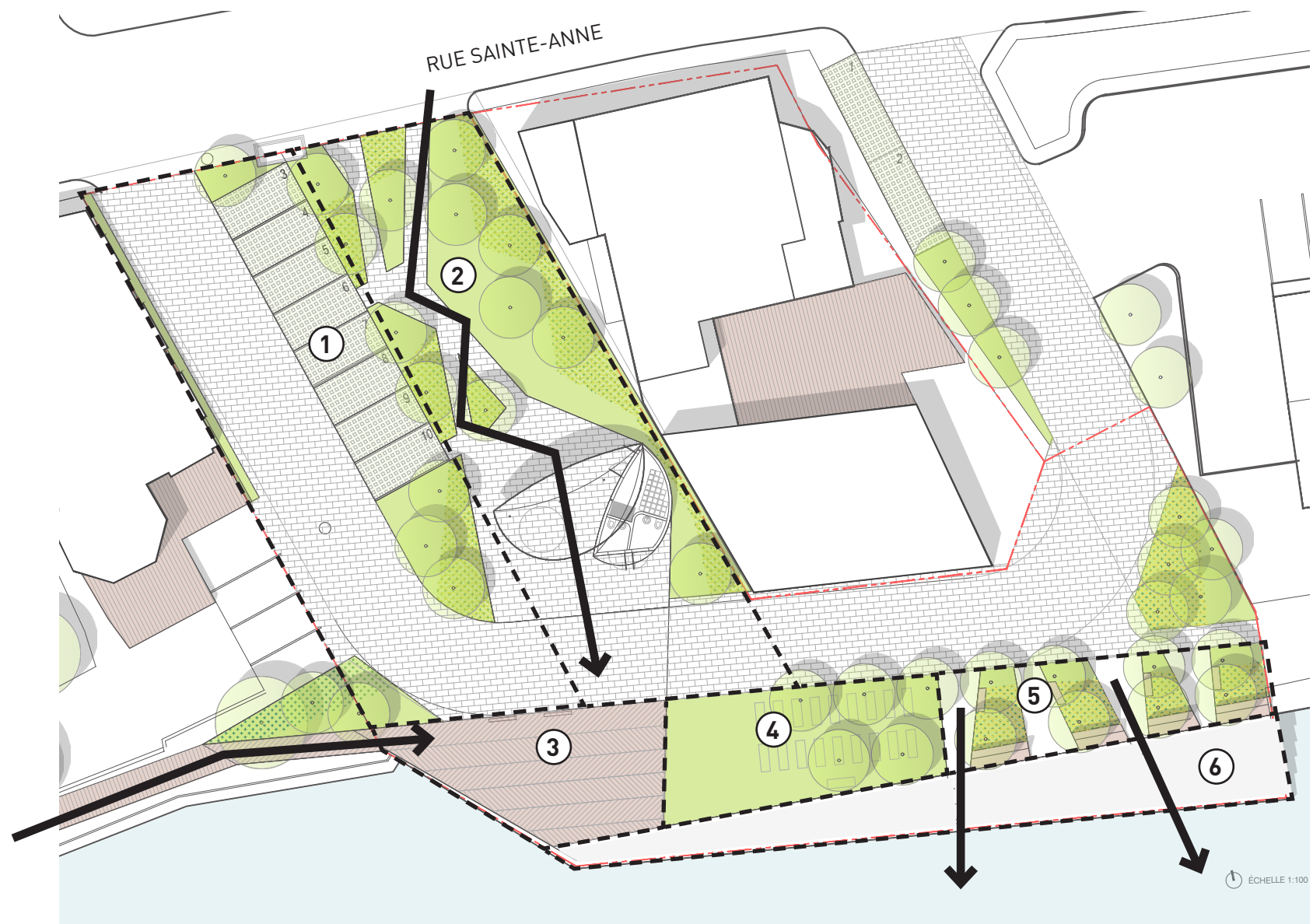


PROPOSÉ

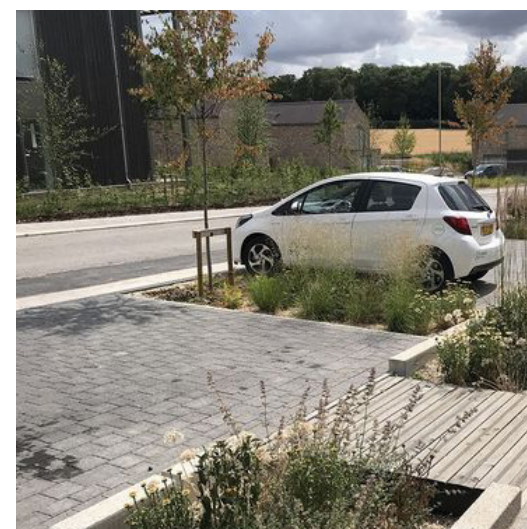




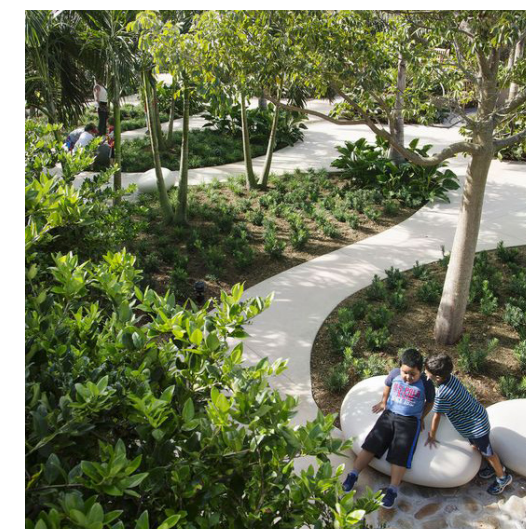
# PLAN D'ENSEMBLE - AMBIANCES PROPOSÉES



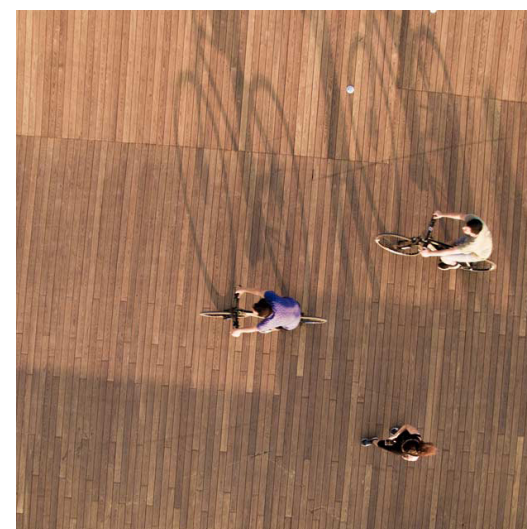
SUPERFICIE DU SITE: 2030 m<sup>2</sup>    ESPACE AMÉNAGÉ: 1165m<sup>2</sup> (58%)



1. STATIONNEMENT AMÉNAGÉ AVEC UN PAVAGE PERMÉABLE



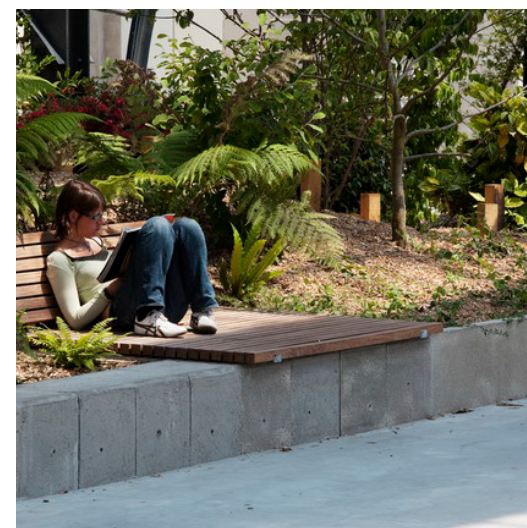
2. CANOPÉE D'ARBRES



3. FINALITÉ DE LA PROMENADE DE BOIS



4. ESPACE VERT POUR LES ACTIVITÉS



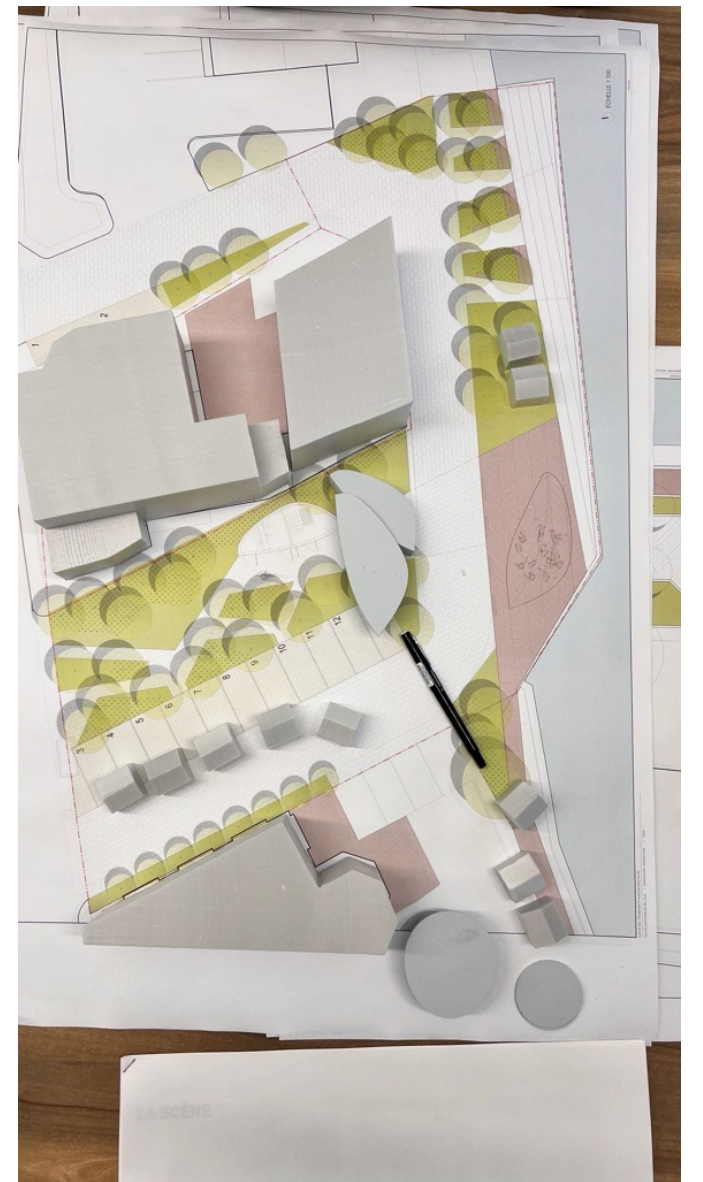
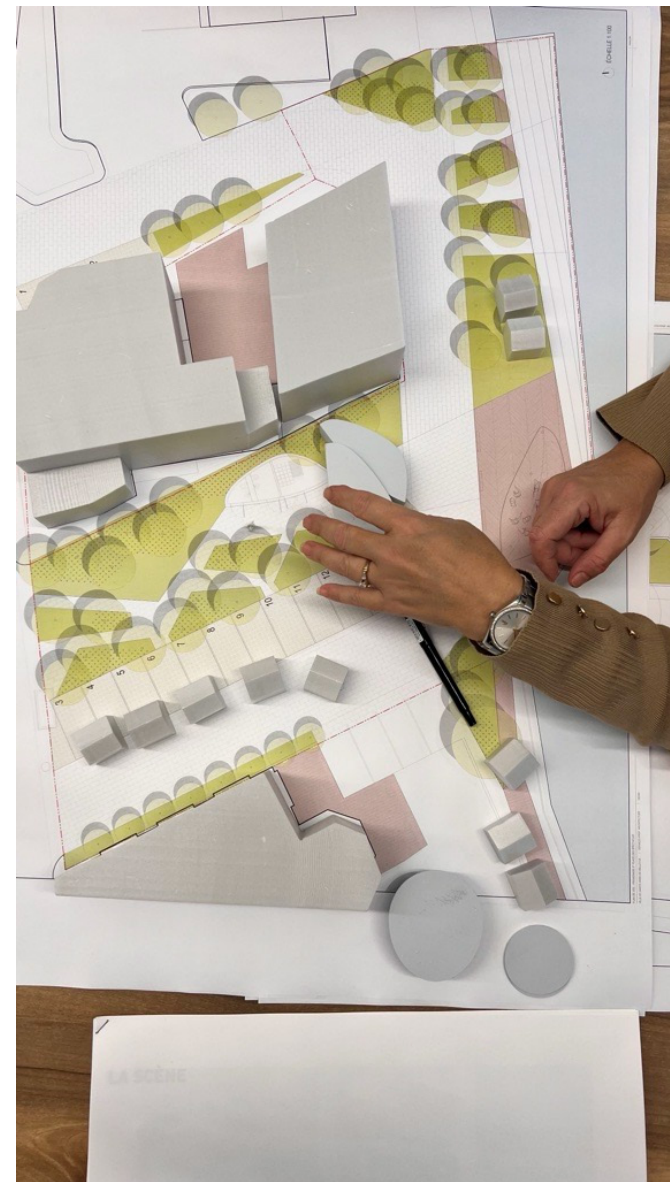
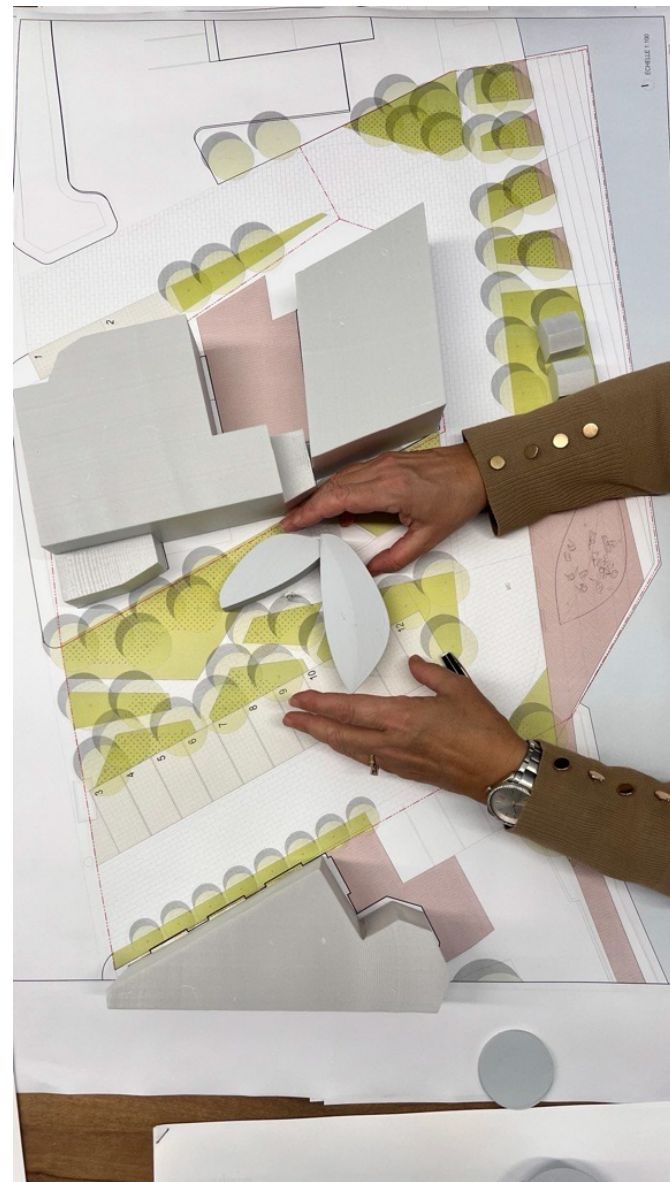
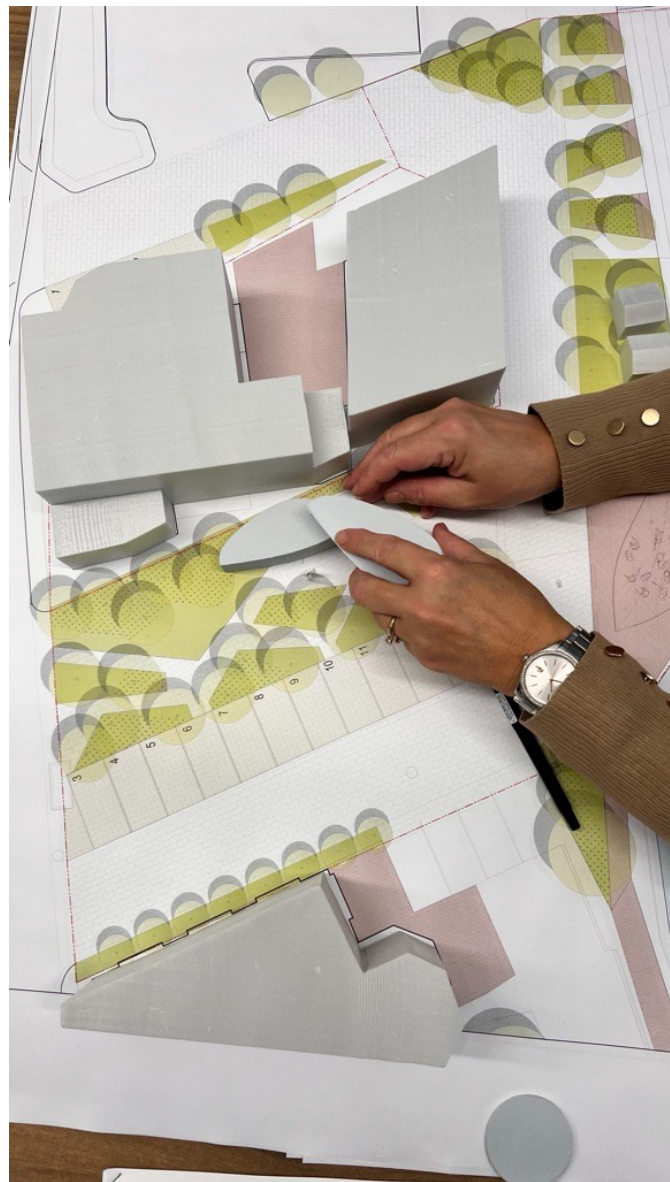
5. ESPACE LOUGNE



6. ESPACE MINÉRAL



# CONCEPT D'AMÉNAGEMENT





PLAN D'ENSEMBLE - PLAN DE TOITURE



ÉCHELLE 1:100

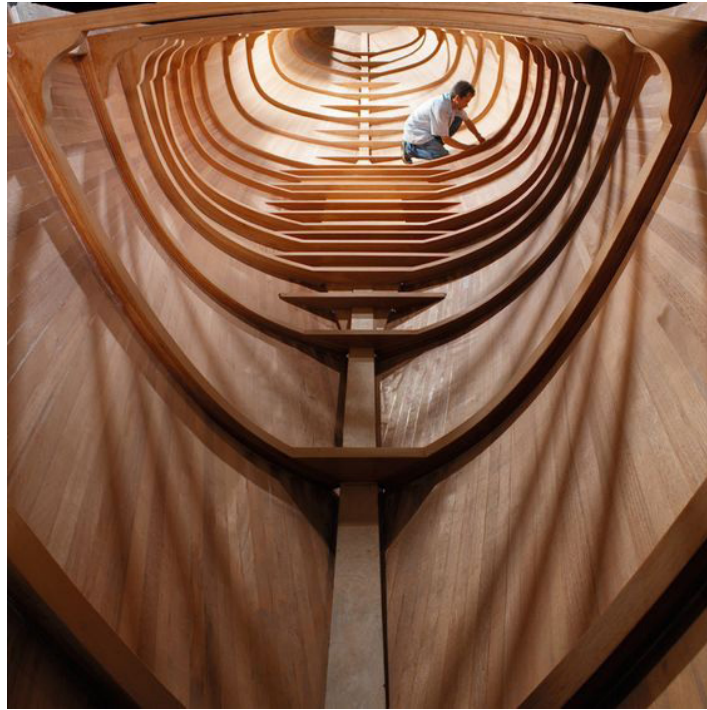


PLAN D'ENSEMBLE - PARCOURS POMPIER



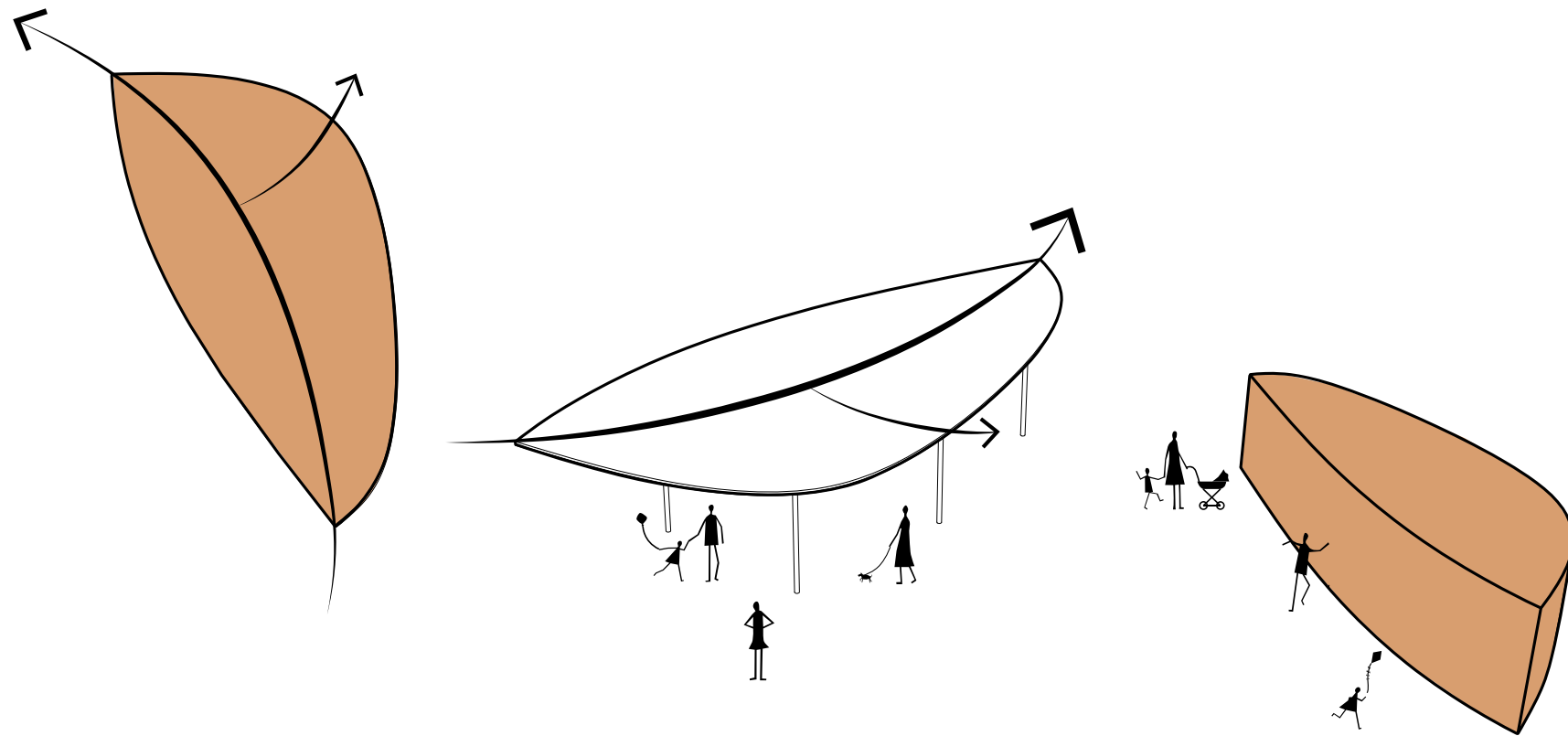
LARGEUR 6m - RAYON DE COURBURE 6,4m (21')





INSPIRATION DE MATÉRIAUX





LE MOUVEMENT DU VENT





LES SENTIERS DU JARDIN





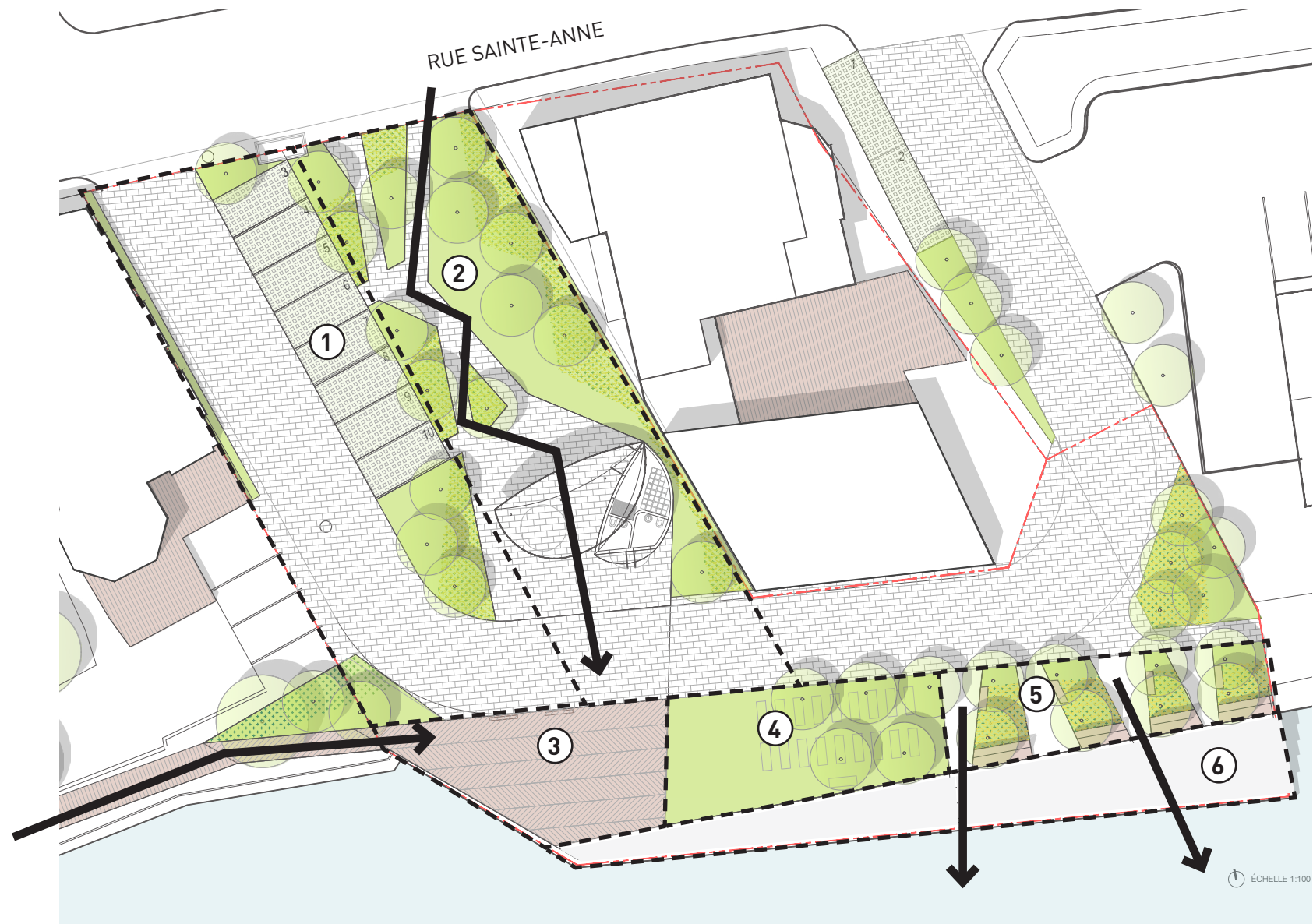
# PLAN D'ENSEMBLE / RÉCAPITULATIF

## 200%

PLUS AMÉNAGÉ POUR LES PIÉTONS

## 100%

DE L'ESPACE CARROSABLE EST APPROPRIABLE POUR ACCUEILLIR DES ACTIVITÉS



SUPERFICIE DU SITE: 2030 m<sup>2</sup>

ESPACE AMÉNAGÉ: 1165m<sup>2</sup> (58%)

