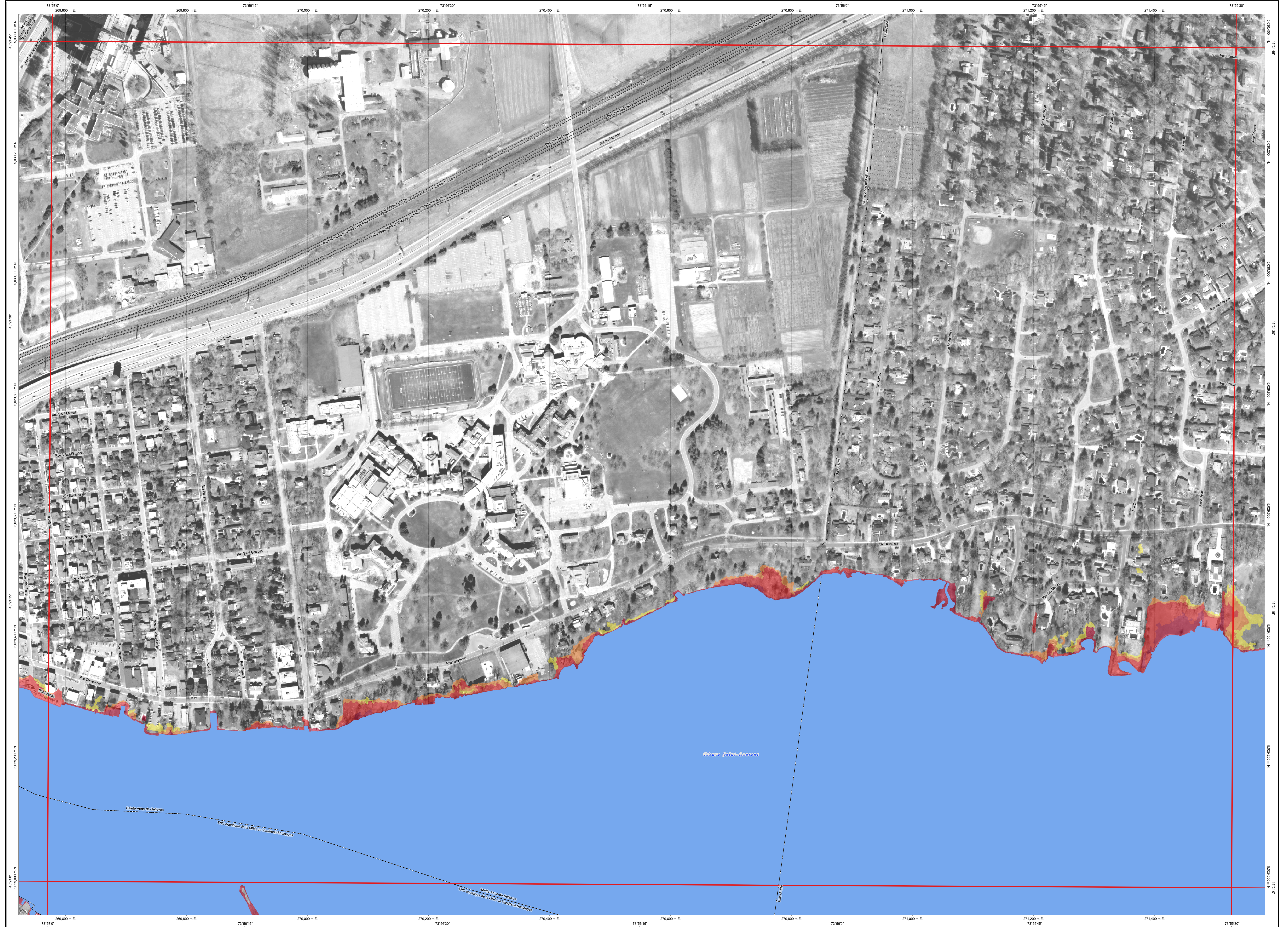


ZI-PRELIM_31H05-020-1303



Matrice d'intensité de l'aléa pour l'inondation à l'eau libre

Aléa d'inondation à l'eau libre	Inondation moyennement fréquente		Inondation peu fréquente	
	Plus de 20 des caractéristiques inondées dans la zone à protéger	Plus de 10 des caractéristiques inondées dans la zone à protéger	Plus de 20 des caractéristiques inondées dans la zone à protéger	Plus de 10 des caractéristiques inondées dans la zone à protéger
Profondeur d'eau	Plus de 60 cm	30 cm à 60 cm	0 à 30 cm	
	Très élevée	Élevée	Élevée	Moyenne
	Très élevée	Élevée	Moyenne	Faible

Hydrographie

Sainte-Anne-de-Bellevue
Baie-d'Urfé

Fluve Saint-Laurent

1:2 000

Surface de référence géodésique
Système de référence géodésique
Projection cartographique
Origine des altitudes
Coordonnées Origine
Facteur d'échelle

Ellipsoïde: GRS 80
MAD 83 (SRS) compatible avec le système mondial WGS 84
Niveau: tranche métrique (MNL), zone de 2°, système de coordonnées planes de Québec (SCQP), fuseau 8 (EPSG 2905)
CQUC 20 (Niveau moyen des mers)
2,302 800 mètres, Y 0, mètre
0,9999

Notes à l'utilisateur

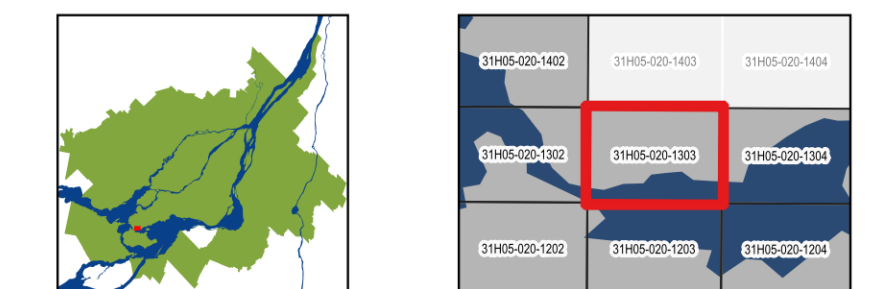
Cette carte n'a aucune valeur légale. Elle a pour but d'informer, à titre d'information seulement, la matrice d'intensité de l'aléa inondation à l'eau libre ainsi que les différents éléments cartographiques associés aux ouvrages de protection contre les inondations (CPI) selon le nouveau cadre réglementaire appliqué à la détermination des zones inondables et de mobilité de l'établissement, de la Loi sur la protection de l'environnement, de la Loi sur l'accès à l'information et de la Loi sur l'accès à l'information. Ces informations cartographiques ont été réalisées en fonction des données méthodologiques inscrites au guide applicable à l'établissement des zones inondables et de mobilité réalisé par le MELCCFP.

Topographie

La topographie utilisée provient du modèle numérique de terrain réalisé par Perron, Heston, Bélanger (PHE) Inc. à la suite du nivellement GPS effectué d'une densité de 10 points par hectare réalisé l'automne 2010 pour le compte de la Communauté.

Orthophotogramétrie
La forme orthophotogramétrique de ce document a été produite à partir de photographies aériennes acquises en avril 2012 pour le compte de la Communauté.

Autres données
Réseau ferroviaire – Réseau ferroviaire national (RFN), Ressources naturelles Canada
Lignes et noms des RNC et municipalités – Ministère des Affaires municipales et de l'habitat
Autres toponymes – Base de données officielle du Québec, Commission de toponymie du Québec



Sainte-Anne-de-Bellevue
Baie-d'Urfé

Fluve Saint-Laurent

ZI-PRELIM_31H05-020-1303

