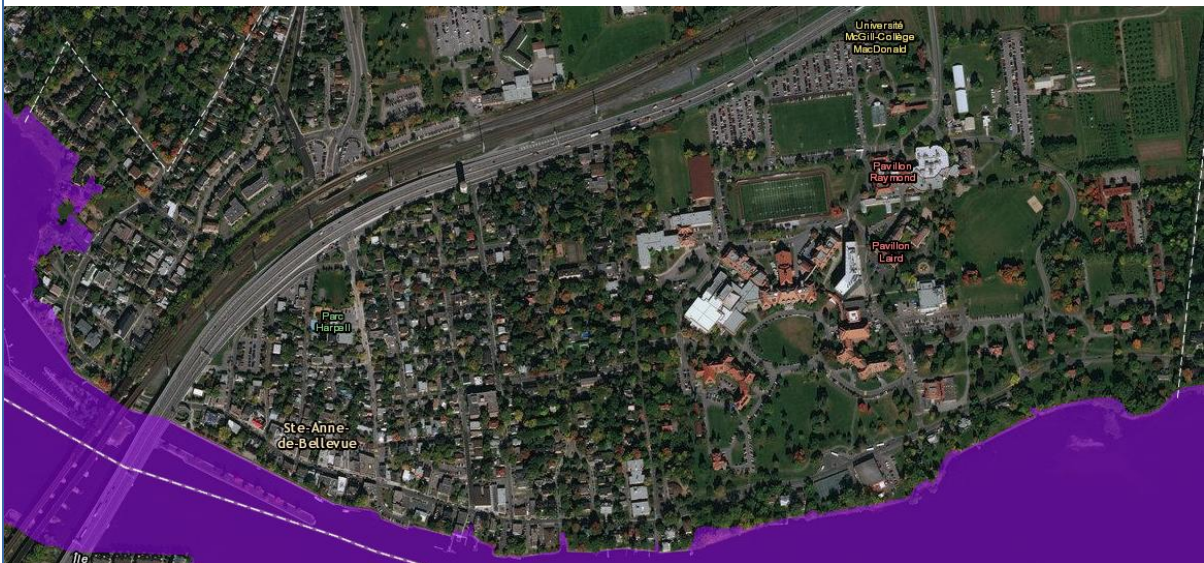




## Le MAMH publie une version ajustée de la délimitation du territoire touché par la Zone d'Intervention Spéciale (ZIS)

Suite aux nombreux commentaires de municipalités et de citoyens, le ministère des Affaires municipales et de l'habitation (MAMH) a ajusté la délimitation du territoire de la zone d'intervention spéciale (ZIS). Plus de 5 600 personnes ont participé aux assemblées publiques de consultation qui se sont tenues le 4 juillet dans les 16 régions du Québec concernées.

Le ministère des Affaires municipales et de l'habitation a confirmé que les propriétaires dont les bâtiments ne sont pas situés dans des zones inondables 0-20 ans et sur le territoire inondé lors des crues printanières de 2017 et de 2019, tel que délimité par le gouvernement du Québec, ne seront pas soumis aux nouvelles mesures.



**Vous pouvez consulter la nouvelle carte ici : [www.cehq.gouv.qc.ca/zones-inond/ZIS-20190715/index.html](http://www.cehq.gouv.qc.ca/zones-inond/ZIS-20190715/index.html)**

Bien que plusieurs corrections aient été apportées à la carte depuis sa parution il est important de vérifier si votre propriété se trouve sur le territoire visé et de nous faire part de toute irrégularité à l'adresse [info@sadb.qc.ca](mailto:info@sadb.qc.ca).

[En savoir plus](#)

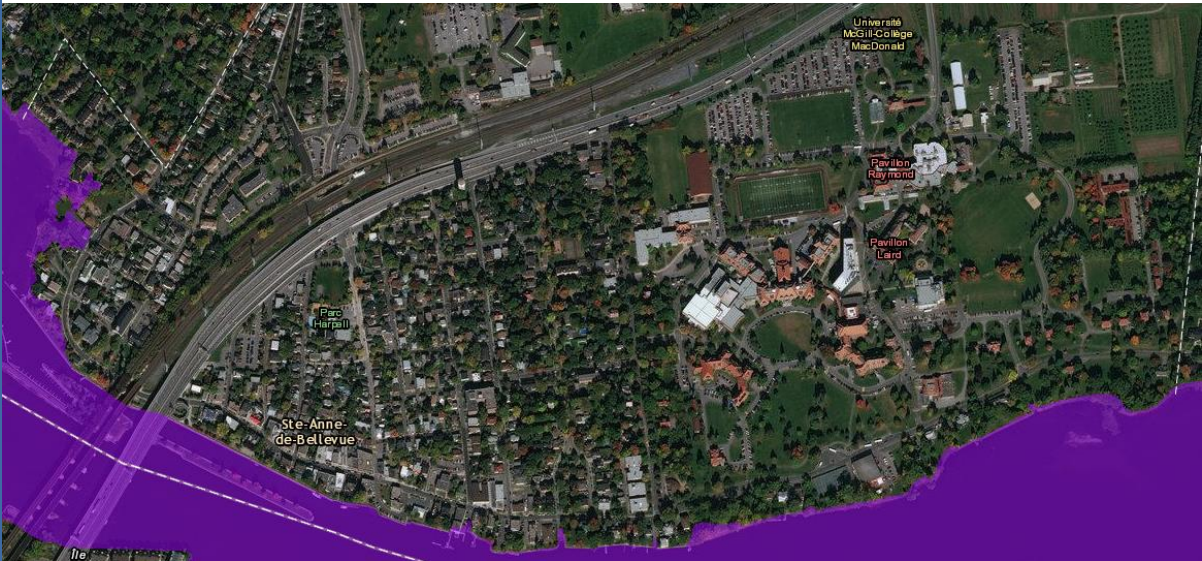




## THE MAMH Publishes an Adjusted Version of the Territory Delimitation Affected by the Special Planning Zones (SPZ)

Following the many comments made by municipalities and citizens, the Ministère des Affaires municipales et de l'Habitation published an adjusted version of the territory delimitation affected by the Special Planning Zones (SPZ). More Than 5 600 people participated in the public consultation meetings held on July 4 in the 16 affected regions of the province.

The Ministry has confirmed that owners whose buildings are not located in 20-year floodplain and were not flooded in 2017 or 2019, as defined by the government of Quebec, will not be subject to the new measures.



**You can check out the new map here: [www.cehq.gouv.qc.ca/zones-inond/ZIS-20190715/index.html](http://www.cehq.gouv.qc.ca/zones-inond/ZIS-20190715/index.html)**

Although several corrections have been made to the map since its first publication, it is important that you check if your property is located on the affected territory and to share any irregularities with the City at [info@sadb.qc.ca](mailto:info@sadb.qc.ca).

[Learn more](#)

